



スカイプラザ・ユーカリが丘

SKY PLAZA

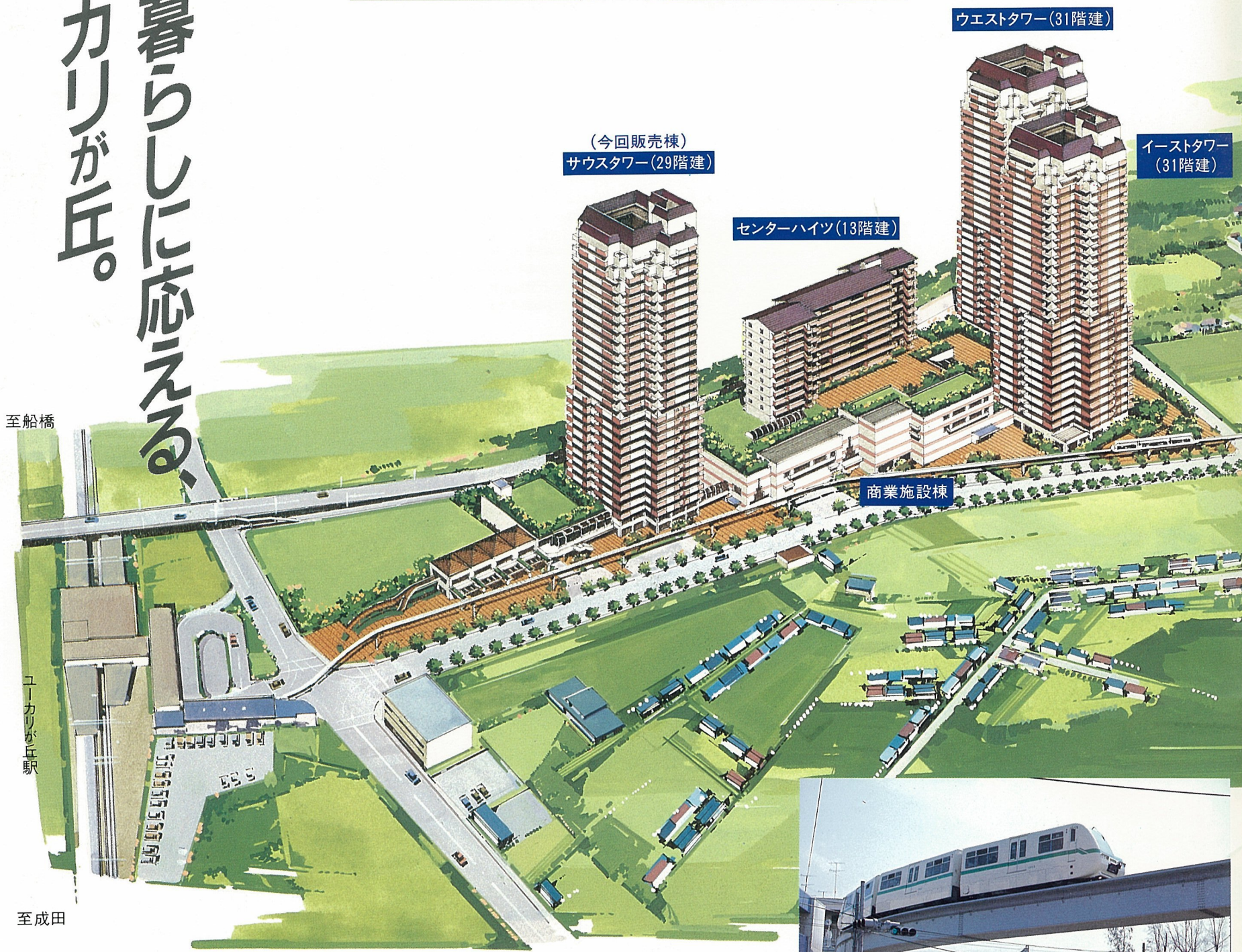
第1期サウスタワー

感性豊かな人々の暮らしに 緑園環境都市ユーカリが丘。



総開発面積約166万㎡にひろがる、
人・自然・都市機能が調和した
新たなる街。

千葉県佐倉市北西部の広大な緑地に誕生した、民間企業による街づくりとしては首都圏最大級のアメニティ、「ユーカリが丘ニュータウン」。澄んだ空気と明かるい陽光に恵まれた豊かな自然環境と、快適な暮らしを約束する優れた都市機能がやさしく調和した理想の街といえます。宅地造成事業においても建設大臣賞を受賞。ゆったりした道路、風格ある家並み、憩いを育む2つの大型公園と19箇所の児童公園。ニュータウン全面積に対して住宅用地はその43%というゆりのプランが描いた街並みは、次代のライフステージにふさわしいたずまいを見せ、人があつての街、街があつての素敵な暮らしがどこまでも広がっています。



完成予想図 ※イラストは図面をもとに描いたもので、実際とは多少異なる場合がありますのであらかじめご了承ください。



タウン内を一巡するユーカリが丘線 新交通システム「ボナ」

ユーカリが丘のタウン内を走る

山万経営の新交通システム「ボナ」。
 ニュータウン内を循環する便利な新交通システムが通称「ボナ」と呼ばれるユーカリが丘線です。安全性はもとより、交通渋滞による運行時間のズレがない、騒音や排気ガスによる環境への影響がないなど、良いことづくめのこのユニークな新交通システムは国際交通安全学会賞を受賞。タウン独自に開発・運営され、路線バスに代わる快適な足としてタウン内の6駅を13分で一巡。人と自然の街「ユーカリが丘」のシンボルと言えます。

**小学校、中学校も間近に。
 充実した教育施設を誇るニュータウン。**

美しくプランされ整えられた街並みには大小の公園をはじめ、医療・文化施設、金融及び公共機関、そしてショッピング施設がバランスよく散在。利便性ととも、人々の暮らしを大いなる潤いと安心で包んでいます。またニュータウン内には、幼稚園から中学校まであらゆる世代のお子様のための教育施設が豊富に充実。県下でも有数の教育レベルを誇っています。



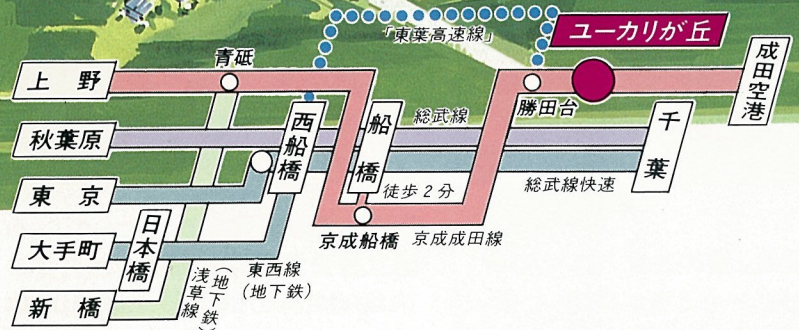
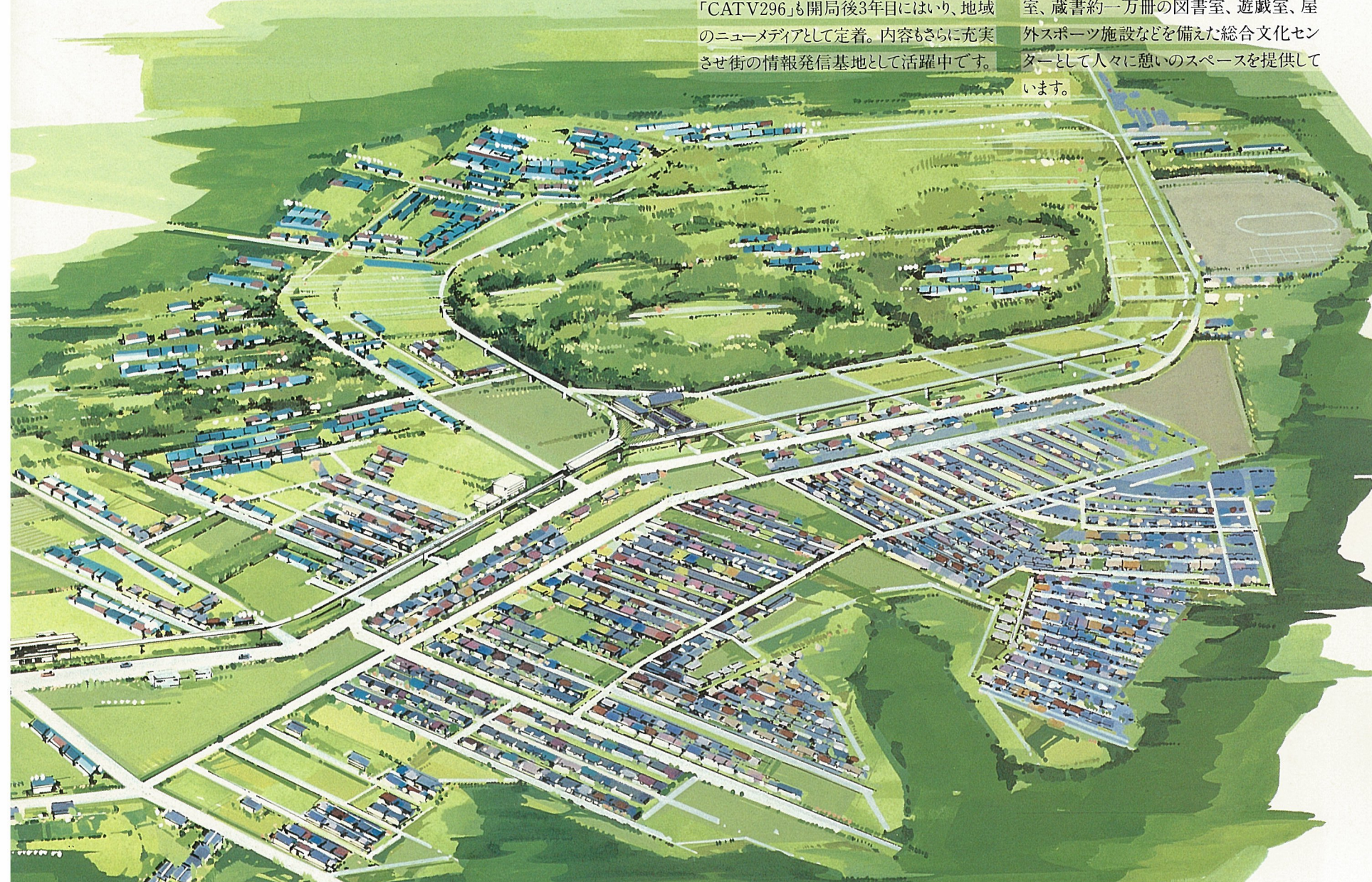
**県下初の都市型CATV
 「CATV296」も開局2周年。
 只今、情報発信中。**

衛星放送を始め、ショッピング・レジャーなどの情報サービスでますます人気が高まる「CATV296」も開局後3年目には、地域のニューメディアとして定着。内容もさらに充実させ街の情報発信基地として活躍中です。



**図書館や大ホールを備えた、
 憩いと文化の
 志津コミュニティセンター。**

ニュータウン中心部の南公園に隣接する志津コミュニティセンターは、大ホールや会議室、蔵書約一万冊の図書室、遊戯室、屋外スポーツ施設などを備えた総合文化センターとして人々に憩いのスペースを提供しています。



急行停車駅ユーカリが丘へ徒歩2分。
大手町へ46分・東京へ48分・
成田空港へ21分。
 最寄り駅・京成成田線「ユーカリが丘」駅までは徒歩わずか2分。勝田台で特急乗り換え・船橋から東西線快速利用で大手町へ46分。船橋より総武線快速利用で東京へ48分。京成佐倉から特急利用で成田空港へは21分です。

千葉北I.C.へ約15分。
都心、成田空港も間近。
 首都高へ直結する東関東自動車道・千葉北インターチェンジまで約15分、マイカーでのネットワークも抜群です。都心や成田空港が一段と身近になります。

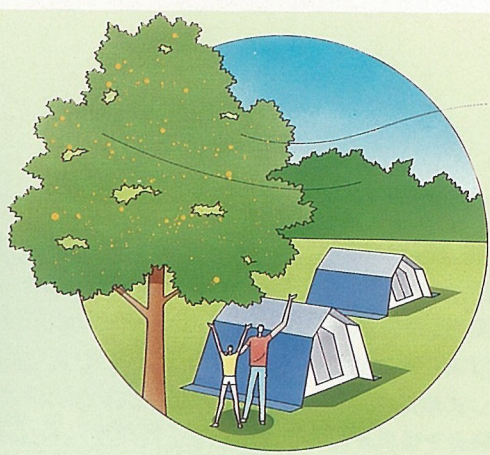
**平成5年には「東葉高速線」
 勝田台～西船橋間も開通。**
 平成5年には新ルート「東葉高速線」勝田台～西船橋間の開通も予定され、都心への足まわりも一層充実します。

＜急行停車駅ユーカリが丘からの所要時間＞

大手町	46分
(勝田台で特急乗り換え・船橋より東西線快速利用)	
東京	48分
(勝田台で特急乗り換え・船橋より総武線快速利用)	
東銀座	62分
(勝田台乗り換え・都営地下鉄浅草線相互乗り入れ特急利用)	
成田空港	21分
(京成佐倉で特急乗り換え)	

※所要時間(通勤時)には、乗り換え・待ち時間を含まず、時間帯により多少所要時間を要します。

新・旧の眺めが美しい城下町。 新しい暮らしのフィールドは、



東京湾



上座総合公園は、プールや児童公園、交通公園を備えた面白ランド。ニュータウンから徒歩13分(980m)にある上座総合公園は総面積約9.9ヘクタール。プールなどの施設を備えた運動広場、佐倉市の市章をかたどったシンボル園、木製の遊具を配した児童公園、交通標識や信号・横断歩道・踏み切りなどを模して遊びながら交通ルールが学べる交通公園で構成された、魅力いっぱいの総合公園です。

“西の長崎、東の佐倉”といわれる 蘭学の地は、心と身体に楽しい街。

江戸時代の初めから城下町として栄え、商人の文化を豊かに育みながら、同時に、長崎と並び称される蘭学の地として多くの才人を輩出した佐倉市。風光明媚な中にも往時の歴史ロマンを随所に偲ばせる近隣のたたずまいが散策の眼を愉しませ、さまざまな発見の喜びが心をリラックスさせてくれます。

東洋一の規模を誇る、 国立歴史民俗博物館。

春は桜の名所として賑わう佐倉城址公園には、歴史学・考古学・民俗学の三分野の資料を集めた国立歴史民俗博物館があります。歴史と民俗をテーマにした日本初の博物館として昭和56年に開館。原始・古代から近世までの日本人の暮らしぶりが、実物資料や復元模型によってわかりやすく展示してあります。



ユーカリが丘街並



印旛沼



LIFE INFORMATION

- 〈公共施設〉
 佐倉市役所……京成佐倉駅より(約600m)徒歩8分
 志津出張所……志津駅より(約200m)徒歩3分
 佐倉ユーカリが丘郵便局……(約410m)徒歩6分
 NTT佐倉電報電話局……京成佐倉駅より(約150m)徒歩2分
- 〈医療機関〉
 工藤外科内科医院(救急・外・内・胃・肛・皮・泌・整・小)……(約520m)徒歩7分
 天本クリニック(内・小)……(約520m)徒歩7分
 村上医院(救急・内・外・胃・肛・整外・小)……
 ……中学校駅より(約280m)徒歩4分
 小林整形外科医院……(約600m)徒歩8分
 古屋小児科……(約400m)徒歩5分
 田中医院(内・小)……(約1,100m)徒歩14分
 グリーン歯科……(約40m)徒歩1分
 高尾歯科……(約680m)徒歩9分
 ユーカリ歯科医院……中学校駅より(約140m)徒歩2分
 宝田歯科医院……井野駅より(約120m)徒歩2分
 セントマーガレット病院(内・循環・神経内・消化外・外・整・皮・産婦人・小・眼・耳鼻咽喉)……(約3,850m)……
 佐倉中央病院(整・内・小・外・形・皮・泌・麻・理・放)……
 ……京成佐倉駅より(約100m)徒歩2分
- 〈金融機関〉
 第一勧業銀行ユーカリが丘支店……(約40m)徒歩1分
 三井銀行ユーカリが丘支店……(約560m)徒歩7分
 千葉銀行ユーカリが丘支店……(約410m)徒歩6分
- 〈スポーツレジャー施設〉
 上座総合公園プール……(約980m)徒歩13分
 岩名運動公園……京成佐倉駅より(約850m)徒歩11分
 志津ゴルフセンター……(約520m)徒歩7分
 リーベガーデンテニスクラブ・志津駅より(約580m)徒歩8分
 八千代パブリックゴルフコース……
 ……(約4,400m)徒歩55分
 志津テニスクラブ……(約1,340m)徒歩17分
- 〈教育機関〉
 光の子保育園……(約680m)徒歩9分
 市立北志津保育園……(約780m)徒歩10分
 志津幼稚園……(約690m)徒歩9分
 小竹幼稚園……(約1,610m)徒歩21分
 市立小竹小学校……(約1,390m)徒歩18分
 市立井野中学校……(約2,310m)徒歩29分
- 〈公園〉
 ユーカリが丘南公園……(約570m)徒歩8分
 上座総合公園……(約980m)徒歩13分
 佐倉城址公園……京成佐倉駅より(約1,000m)徒歩13分
 上座新山公園……(約40m)徒歩1分
- 〈文化施設〉
 志津コミュニティセンター……(約660m)徒歩9分
 佐倉市民音楽ホール臼井公民館……
 ……京成臼井駅より(約370m)徒歩5分
 志津公民館……志津駅より(約310m)徒歩4分
 佐倉市立図書館志津分館・志津駅より(約200m)徒歩3分
 国立歴史民俗博物館・京成佐倉駅より(約1,100m)徒歩14分
 佐倉新町資料館……京成佐倉駅より(約600m)徒歩8分
- ※分数は80mを1分とした概算です。



佐倉市民音楽ホール



佐倉市役所



順天堂記念館

16.3ヘクタールの緑の丘陵。

自然休養村「草ぶえの丘」。

ミニSL、子馬に乗れるまきば、キャンプ場、茶碗が作れる陶芸舎、印旛沼の魚の生態を観察できる施設、みのりの里、温室、もぎとり園、宿泊研修センターなど、子供達が大自然の爽やかさの中でのびのび過ごすことのできる「わんぱく天国」。都会では味わえない貴重な農業体験が親子連れにも大人気です。



佐倉城址公園



国立歴史民俗博物館



八千代パブリックゴルフコース

ウォーターフロントを愉しむ週末。

県立自然公園「印旛沼」。

湖面に映える夕景が心にしみる印旛沼は、野趣豊かな憩いの地。約38kmある沼の周囲は水と緑を堪能する格好のハイキングコースです。ヘラブナ、コイ、ウナギなど豊富な淡水魚は、四季を通じて釣りの醍醐味と絶好の味覚を提供。鳥獣保護区「野鳥の森」は100種類以上の野鳥が舞う大自然の楽園です。



ユーカリが丘南公園



上座総合公園

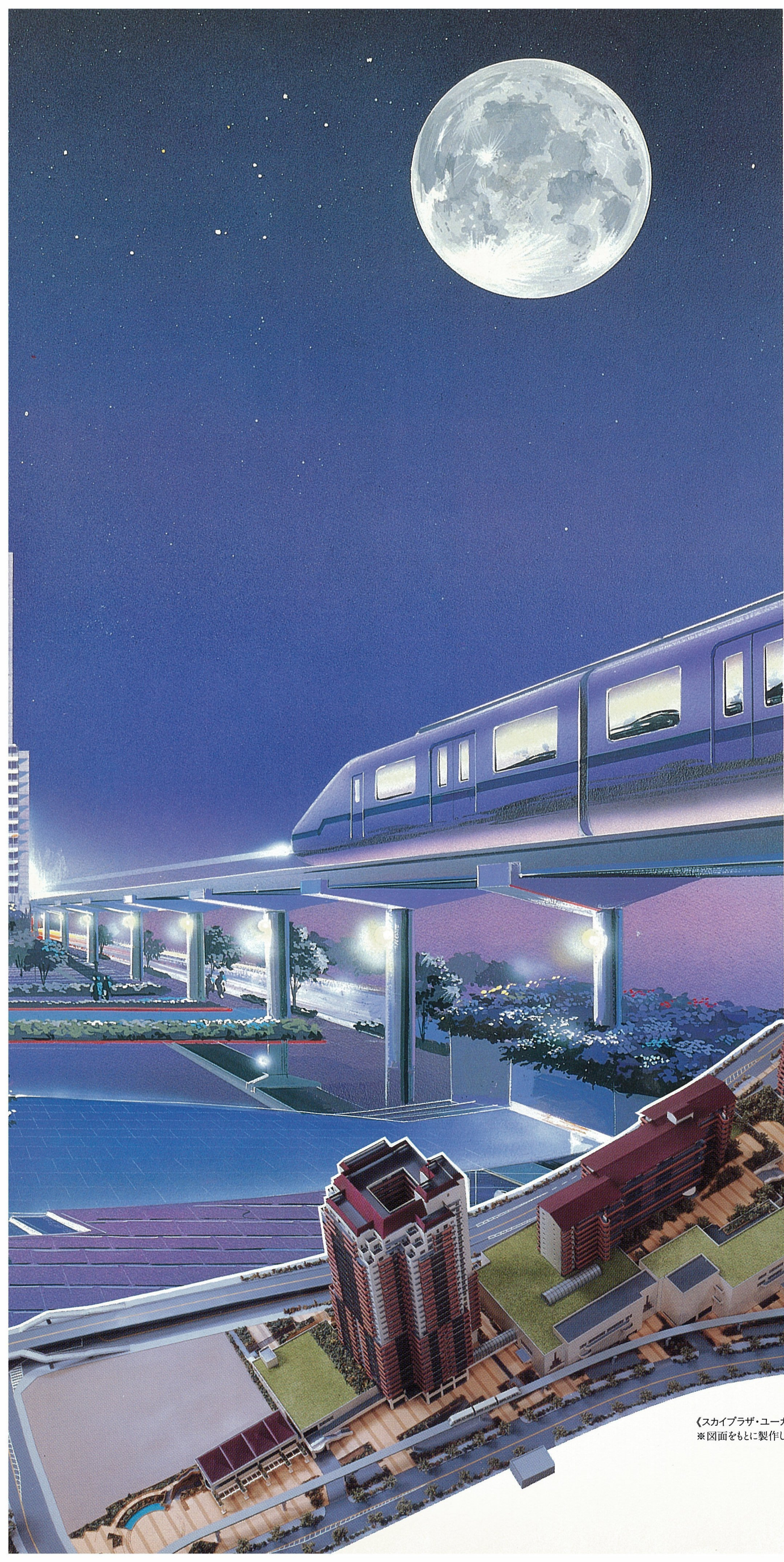


印旛沼

駅前超高層マンション
《スカイプラザニューカリが丘》。



完成予想図 ※図面をもとに描いたもので、実際とは多少異なります。



**のびやかな空間に包まれた
広大な敷地に建つ超高層住棟。**
さまざまな生活施設を内包し、都心の超高層マンションでは、決して味わうことのできない快適感がひろがります。

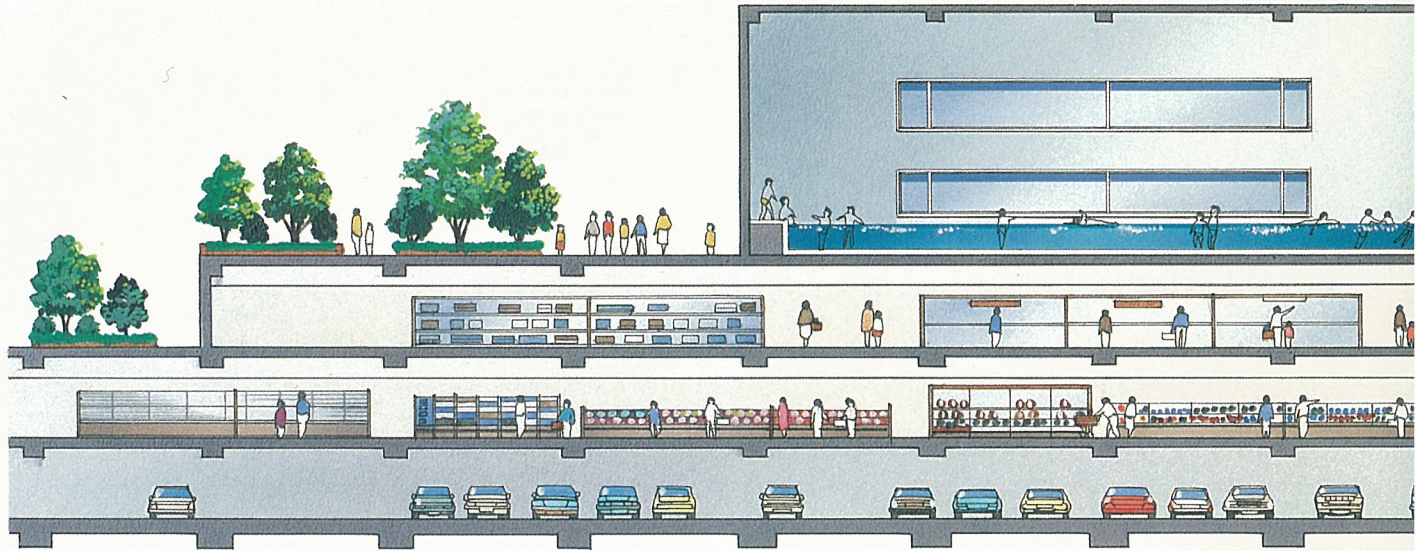
**ユーカリが丘駅前にそびえるサウスタワー。
アプローチの眺めに、優雅な緑の佇いを。**
ニュータウンの表玄関・ユーカリが丘駅前に、“ユーカリが丘”のシンボルタワーのひとつとして、晴れやかにそびえたつサウスタワー。みずみずしい緑のアプローチを従えた超高層の威容が眩しい陽光に映えわたります。さえぎるもののない大きな空に、センシティブな暮らしを予感する未来型アメニティの鼓動が伝わってくるようです。

地上29階建、244家族の〈サウスタワー〉。
中央に大きな吹き抜けを設けた〈サウスタワー〉は、建物を常に新鮮な外気が循環する、かつてない明るさと開放感の27フロアの住空間。平均専有面積103㎡、地下駐車場設置のハイグレードな住戸プランが244家族の快適な生活を包みこんでくれます。最寄りのユーカリが丘駅までは徒歩2分。様々な都市機能を集約したコミュニティスペースにドッキングして利便性も抜群です。

**四季折々の彩りを演出する4ヶ所の
緑のプレイロット。**
“スカイプラザ・ユーカリが丘”は、サウスタワーをはじめ、31階建のウェストタワーとイーストタワー、13階建のセンターハイツ、そしてコミュニティゾーンが一体となって機能的で魅力あふれる都市エリアを構成。街のオアシスにあたる4つのプレイロットや住棟のアプローチには四季折々を彩る植栽が美しく施され、ゆきかう人々をなごませ、心ときめかせる人間的で潤いに満ちた生活空間を演出しています。

〈スカイプラザ・ユーカリが丘〉完成予想模型
※図面をもとに製作したもので、実際とは多少異なります。

美しい感性にあふれた、 アーバンスタイルの時・空間。



**食卓を飾るグルメフーズは、
ニチイ(出店計画中)をキーテナントにした
大型ショッピングモールで。**

毎日の食卓は主婦の腕とセンスのみせどころ。ときに応じて豪華に、そしてヘルシーに、軽やかなフットワークを活かしてご家族をあとと言わせてみたいもの。"スカイプラザ・ユーカリが丘"のアーバニティを素敵に演出してくれるコミュニティゾーンは商業・文化・スポーツ・レジャーの情報基地。グルメフーズをはじめ、生活に密着したニューベーシック商品と、最先端のDCブランドが揃った、感性豊かなショッピングモールになる予定です。

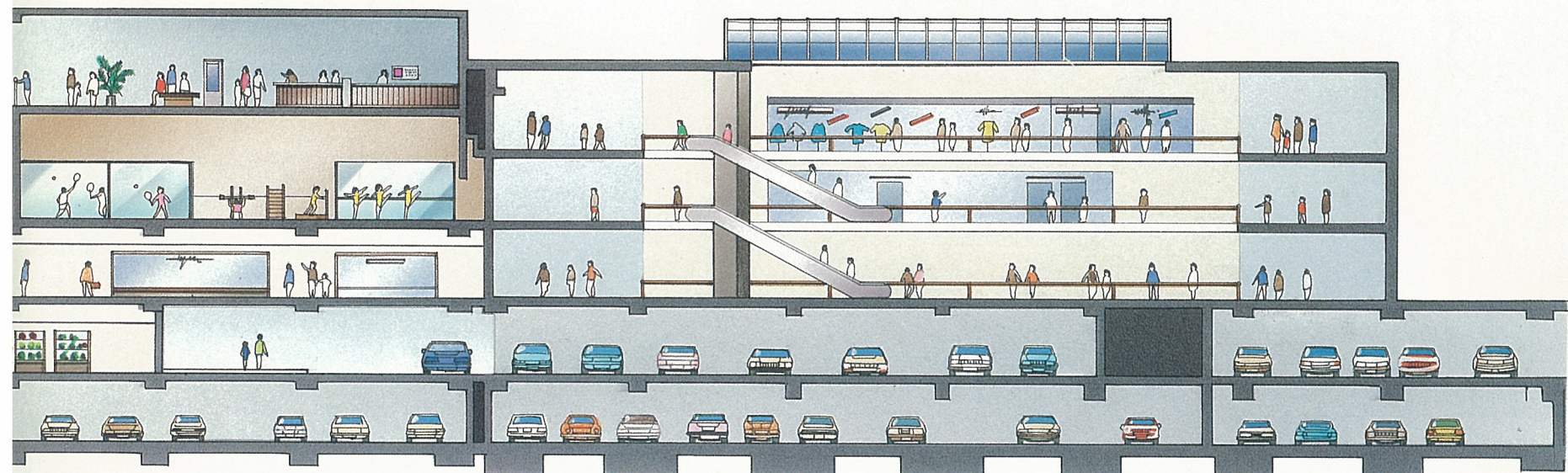
**都心感性を享受できる
カルチャーセンターや、
クリニックセンターも計画中。**

趣味やお稽古ごと、レッスンなど、この街に住まう人の知的生活を応援するカルチャーセンターの充実も見逃せません。また、健やかで不安のない日々を送っていただくためのクリニックセンターの開設など、こころと身体をベストコンディションに保つための施設があらゆる世代のご家族をバックアップします。

**プールをはじめとする
スポーツ施設も充実。**

清んだ空気の中でスポーツを爽快に楽しみ、積極的に健康にチャレンジ。それも、感性を満たしてくれるおしゃれなシチュエーションで。プールなど、いまシティライフでひとつのライフスタイルになっているファッションブルなスポーツ施設も計画。忙しいビジネスからの粋な気分転換に、美容や健康を兼ねたコミュニケーションづくりに。個々の生活リズムの多様化によるハイレベルなニーズにも、"スカイプラザ・ユーカリが丘"の都市機能がスマートに対応します。





コミュニティゾーンイメージイラスト断面図



※イメージ写真のため実際のものとは異なります。

平均103㎡の3LDK・4LDK中心の大型住戸。
近未来の快適空間を設計思想とした、



平均専有面積約103㎡のゆとりある
高品位永住型住居。

空に向かって、暮らしのイメージを大きく解き放つサウスタワー。吹き抜けを抱くようにレイアウトされた1フロア9～10タイプ(27・28・29階は除く)の住戸は、平均103㎡の悠々とした大型住戸。ここには都心ではもはや体感できないピュアな環境の中に、将来のあるべき姿を一步も二歩も先取りした住まいの設計思想が息づいています。あらためてゆとりの意味を思うとき、永住という言葉は今こそ実感していただけるはずです。

美しい眺めと、快適な機能。
住まいのアプローチにもふさわしい配慮が。

リビングドア及び居室ドアには重厚感あふれる天然木を採用。格調高い造りがお部屋をいっそう引き立て、ご家族だんらんの空間に優雅な雰囲気を与えます。玄関ホール及び廊下の壁面には、プランに合わせて大小の収納スペースを設け、どこまでも暮らし易さを追求。住む人の心とからだにやさしい設計です。

※タイプによって居室ドアの形状が異なります。

緑の眺望を愉しめる超高層階住戸。
27・28・29階は、
ゆとりの広さを与えた贅空間。

27階(1フロア7戸)、28階(6戸)、29階(4戸)は、118.76㎡～218.75㎡のゆったりしたスペースを確保。贅沢な採光を実現したプランや南面に4室を配したプラン、坪庭を愛でるサウナ付きバスルームのあるプランなど、すべてにわたり最高の居住性を極めました。眼下に果てなく広がる緑のじょうたんの大眺望を日々ひとりじめする超高層階の大型住戸は、住まう人を、かえがたきロマンで魅了します。

最上階フロアには、
サウスタワーの人々専用の
「展望ルーム」を設置。

最上階の「展望ルーム」は「スカイプラザ・ユーカリが丘」サウスタワーに住まう人だけが享受できるスペシャルリザーブ。関東平野の大自然に抱かれる「スカイプラザ」ならではのパノラマが、繁雑な日常をしばし忘れさせ、新鮮な感動さえ呼び起こしてくれます。ときには、訪ねて来たお客様をお連れして最上階を訪れてみませんか。そこには大らかな視野を手に入れるあなたが一。



A3Uタイプ リビング・ダイニング



B4Lタイプ リビング・ダイニング



B4Lタイプ 洋室



A3Uタイプ 玄関ホール



B4Lタイプ 洋室



A3Uタイプ 和室

※モデルルームの写真は、実際とは設備・仕様が異なる場合があります。

4色のカラーリングを設定した住戸内のウッディーフロアー。

3階から26階までの住戸のリビング・ダイニング、台所、玄関ホール、廊下には、フローア別に4種類のナチュラルカラーのウッディーフロアーを採用しています。やわらかな自然光との調和が美しい天然木の色合いが、心をなごませます。



エレガントタイプ



ナチュラルタイプ



カジュアルタイプ



クールドレスリータイプ

ウッディーフロアカラーリングサンプル ※実際とは多少色が異なる場合があります。

熱源、空調、収納、プランにいたるまで、 永住の住まいにふさわしい ハイグレードな仕様と設備。

主寝室のウォークインクローゼットをはじめ、和室の納戸、広縁などを設けたプランも。

ご家族ひとりひとりの個性を育むプライベートルームは、光と風がやさしく舞い心からの安らぎが伝わります。ご夫婦のくつろぎを大切に主寝室はベッドルームとしての十分なスペースを確保。大型のウォークインクローゼットを備えているので収納もすっきり、室内も爽やかです。また、青畳みがすがすがしい和室を設けたプランには、趣のある床の間や広縁、そして書斎や控えの間としても使える納戸を備えたタイプも用意。情感豊かにお使いいただけます。

超高層住戸の安全性に、システムで対応した、ガス熱源のシステムキッチン。

キッチンは、2ウェイタイプの他に対面カウンターを備えたタイプ(1~2LDK)も用意。オール電化が主流だった超高層住戸に、安全・快適システムを住棟ぐるみで実現した経済効率の良いガス熱源のシステムキッチンを採用。大型シングルシンク、使い易い混合水栓と3つ口ガスコンロ。広いユーティリティには洗濯用流し台も設置。洗練された機能性、高いクオリティが、楽しくスムーズなキッチンワークを夢見る主婦にやさしく応えます。



キッチン

贅沢な広さを求めたリビング・ダイニングには、エアコンを設置。

窓辺を彩る光と緑の情景に眼を落とし、深いくつろぎに身をまかせ。夕べには満天の星さが素敵なライティングに。広いフロアと高い天井。限り無くゆとりを謳う「スカイプラザ・ユーカリが丘」のリビング・ダイニングは、昼に夜に、ご家族の暮らしを奏でるハーモニーが生まれる空間です。全戸のリビングにエアコンを設置。2面採光を実現したプランも。超高層ならではの高い視点ももたらす贅沢なまでの開放感を大切にしました。

清潔感と機能美が漂う洗面室には、快適なハンドシャワー付洗面化粧台を設置。

ご家族の一日は、パステルトーンが爽やかな洗面室から始まります。美しいメディスンボックス付きの大型ミラーを配した洗面室には、全戸に便利なハンドシャワーを設置。お出かけ前など、いつでもお好きなときに気軽にシャンプーをお楽しみいただけます。



玄関ホール



玄関ドア



フラットコアシステム



ウォークインクローゼット



洗濯機置場



バスルーム



洗面室



トイレ

※モデルルームの写真は、実際とは設備・仕様が異なる場合があります。

※洗濯機、乾燥機は販売価格に含まれておりません。

なによりも快適、そして安全な住空間。

エントランスホールには、オートロックシステムを設置し、居住者以外をカット。

サウスタワー1階のエントランスホールにはオートロックシステムを採用。訪問者はホールに設置した集合玄関機を通して居住者にロックを解錠してもらい、はじめてタワー内に入ることができます。居住者は自宅の鍵、または解錠ボタンで操作。防犯はもちろん、プライバシー面にも配慮がなされた安心システムです。

555台収容のパーキングエリア。入庫は専用カードでゲートをオープン。

地下1、2階には全住棟で555台収容のパーキングを確保。専用カードでゲートを開けるカードロック方式なので、部外者の迷惑な不法駐車を防ぎ、大切なるも安全に保管されます。お出かけのときも外に出ることなく、エントランスホールからのアプローチもスムーズ。都市型住戸ならではの利便をリッチ感覚でご利用いただけます。

キッチンに新鮮な空気で満たしてくれる、フラットコア(同時給排気)システムを採用。

キッチンの換気にはフラットコアシステムを採用。排気と同時に外部の新鮮な空気を素早く室内に取り入れるので、安定した給排気を実現します。さらに給排気・給湯機器本体をバルコニーに一体収納してあるので室内スペースを有効に利用できます。キッチン内はいつもきれいな空気で満たされ、家事も快適です。

バスルームは大型を採用。しかも追い焚き機能付き。

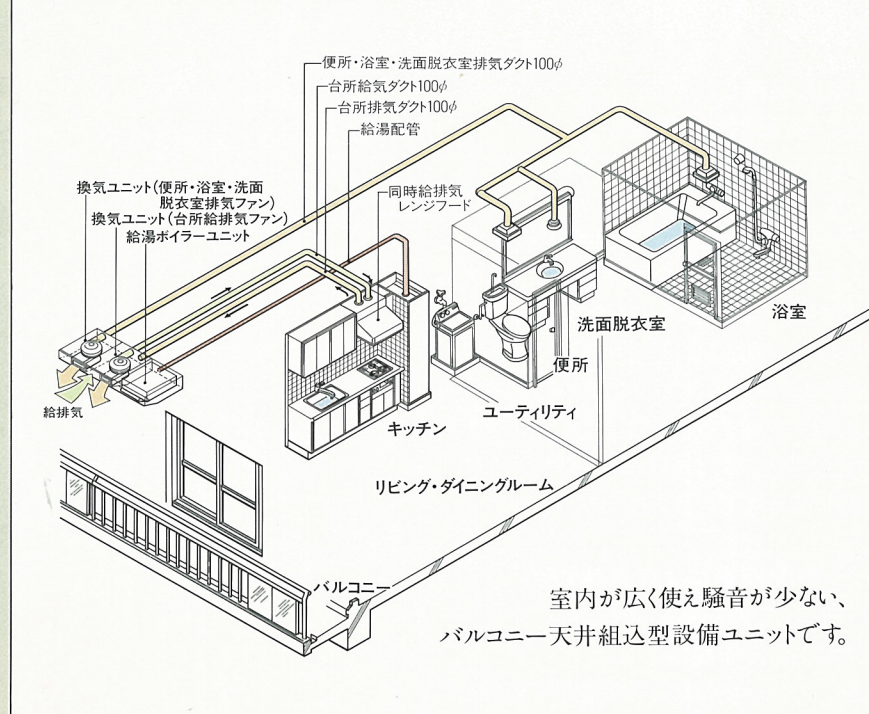
※29階住戸を除く

バスタイムこそマイホームを実感するくつろぎタイム。一日の疲れをいやし明日の活力を得るためにも、のんびりと心ゆくまで楽しみたいものです。手足を伸ばせる十分な広さを確保した大型浴槽。そして何よりうれしいのが、ご家族の帰宅時間に合わせて沸かしなおしができる追い焚き機能。14階以上の住戸にはタイル貼りのバスルームを採用しました。

衛星放送から、暮らしの情報まで愉しめる都市型CATVを、全戸に設置(有料)。

21世紀の都市空間を標榜する「スカイプラザ・ユウカリが丘」の自慢のひとつが、千葉県下で初めての都市型有線テレビです。衛星放送はもとより、FMを含む23のチャンネルが視聴できる受信設備を各住戸に完備。ショッピング・レジャー等の生活情報や映画・海外のテレビドラマ・文字ニュースサービスが鮮明な画像でご覧になれます。「CATV296」と呼ばれるこのCATV施設はニューメディア時代の情報発信基地として大活躍。人々から親しまれている街のコミュニケーションツールです。たとえば趣味やお料理の番組を一日中放送していますから、お忙しい主婦にはとても頼もしい味方になります。映画ファンのご主人には見逃せない名画も。趣味や教養、教育ばかりでなく、毎日タイムリーに届けられる地域密着の新鮮なニュースで、日々の暮らしもいきいき新鮮です。

フラットコア(同時給排気)システム図



CATV296チャンネル一覧表

チャンネル	チャンネル名
1	NHK総合テレビ
3	NHK教育テレビ
4	日本テレビ
5	CATV296番組案内
6	TBSテレビ
8	フジテレビ
9	千葉テレビ
10	テレビ朝日
11	放送大学
12	テレビ東京
13	コミュニティチャンネル
14	文字ニュースチャンネル

CATV296自主放送

15	シーズ・ステーション
16	スーパーチャンネル
17	テレビ神奈川
18	テレビ埼玉
19	NHK衛星放送第二
20	NHK衛星放送第一
23	スターチャンネル(有料映画)

周波数	FM放送名
78.00	NHK FM
84.00	NHK 千葉
85.50	FM 東京
79.00	放送大学



サウスタワー・エントランスホール完成予想図

※図面をもとに描いたもので、実際とは多少異なります。

揺るぎない超高層住棟を創る緻密なプラン。 防災・防犯に万全をめぐらした備え。

29階建の超高層住棟

〈サウスタワー〉では通風と採光面に優れるセンターポイドを採用。

〈サウスタワー〉は、住棟を約13.5m四方の大型吹き抜けが貫くセンターポイド形式を採用しています。この形式の特長は中央部に吹き抜け(上部屋根無し)を確保し、住棟3階下部に設けたピロティ状の給気スペースから常時新鮮外気の取り入れを行う、「半外部空間」を保有していることです。そして、吹き抜け空間を囲むように開放廊下が構成されているので、住棟全体に中廊下形式にはない明るさと開放感を生み出しています。

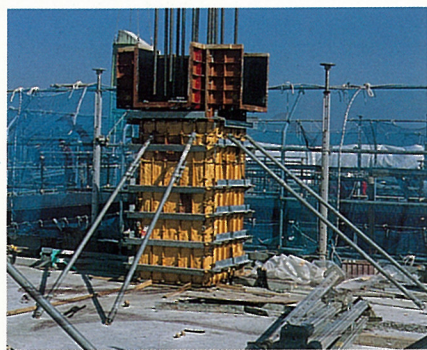
万一の場合は開放廊下が安全な避難誘導路に。

防災・防犯対策も万全。

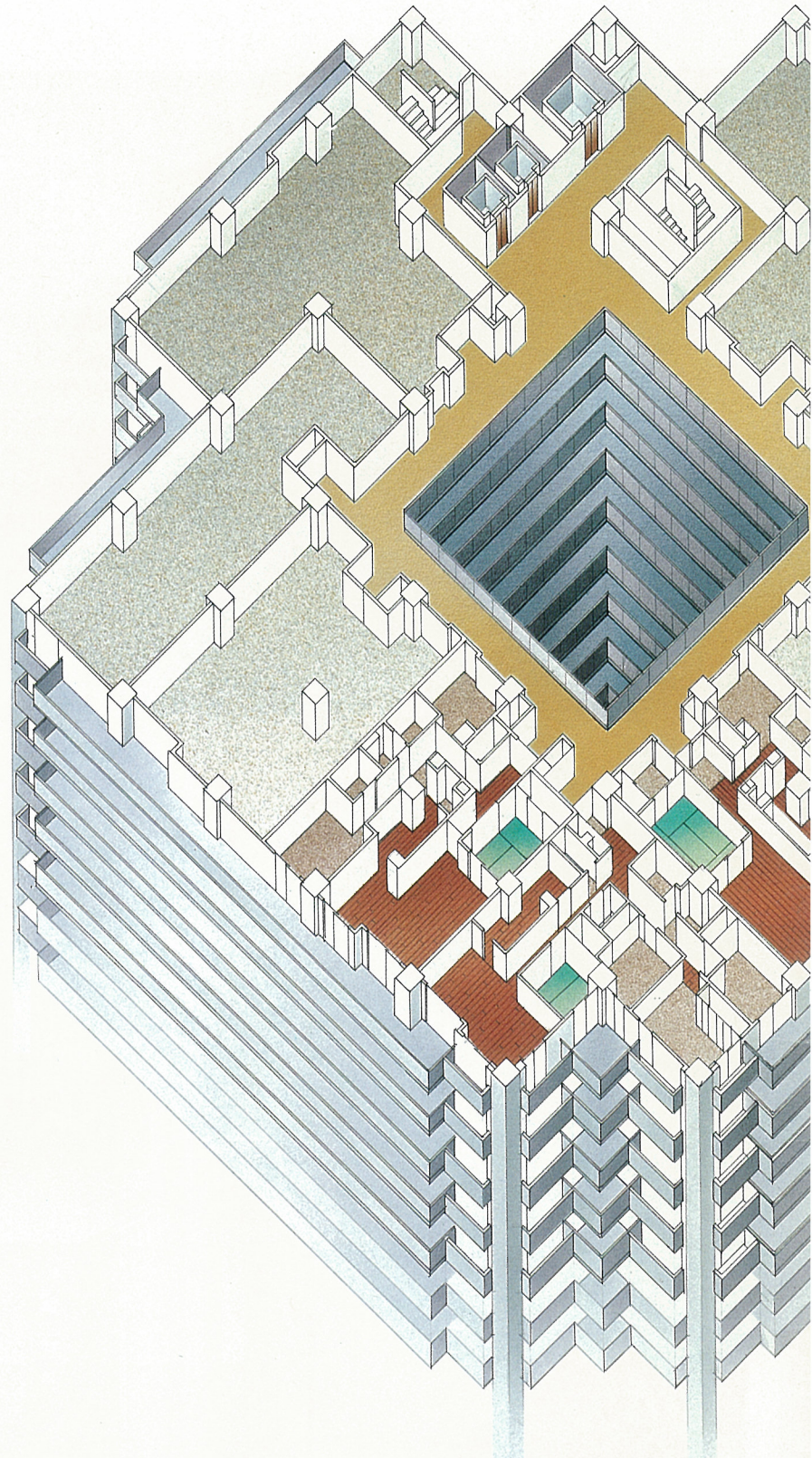
床面積100㎡毎(11階以上)に耐火構造の床、壁、天井で区切った〈防火区画〉を設け、火災が発生した場合でも最小限の延焼でくい止める構造になっています。さらに、吹き抜けに面した開放廊下には煙りが溜まらず、また口の字型構造により死角や行き止まりが無いため防犯上も有効、また万一の場合でも、安全に避難することができます。2つの特別避難階段には、2重防火扉で煙りの浸入を防ぐ安全対策が施されています。

また、耐震構造には鹿島建設の「HiRC」工法を採用することで信頼の躯体を実現。

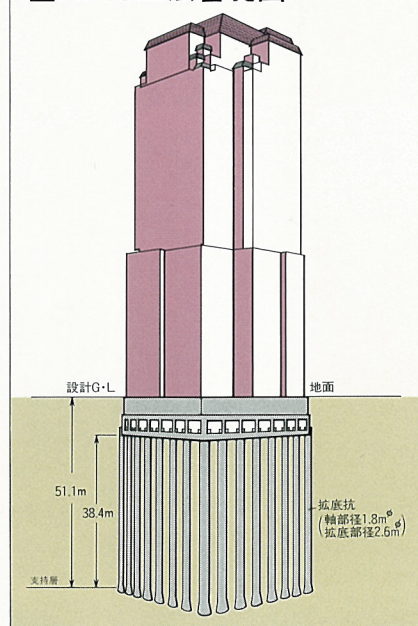
鉄筋コンクリート造による超高層住宅を可能にした鹿島建設の新技术「HiRC」工法を採用し、優れた耐震性を保有。この工法は、柱と梁、床からなる純ラーメン構造のため、構造壁を必要とせず居住性優先のゆったりした間取りが可能になります。さらにカジマスパイラル柱、高強度コンクリートの使用など、高度な耐震設計と信頼性の高い施工技術により粘り強い躯体構造を実現。超高層建築でも安心して快適な生活をしていただけます。



平成元年1月撮影



■HiRC工法基礎図



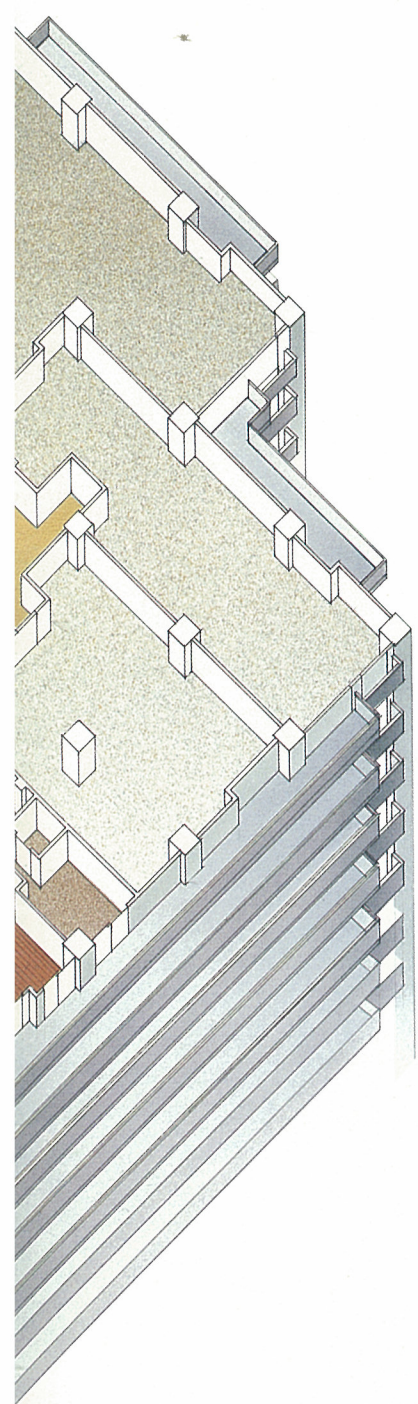
24時間の防犯・防災システム。

各住戸では住宅情報盤が対応。

〈スカイプラザ・ユーカリが丘〉では、商業施設棟1階に管理防災センターを設置して、コミュニティゾーン、プライベートゾーンを含めたすべての防災監視を24時間体制で行います。また、各住棟内にも管理員室を設置。安全性の高い管理システムが毎日の快適な暮らしを守ります。各住戸には、火災やガス漏れ感知の警報ブザーと非常用押しボタンをセットした住宅情報盤を設置。管理防災センターに専任の管理員が待機し、住宅情報盤と直結した住宅情報盤親機を監視して緊急時に備えています。火災など万一の場合は住戸内の住宅情報盤親機のブザー鳴動、表示ランプ点灯、同時にドアホンもブザー鳴動、ランプ点灯を行い他の居住者に異常を知らせます。避難が必要な場合は管理防災センターから、放送設備を利用した避難誘導が行われます。管理防災センターは、その他にもエレベーターの監視やパブリックスペースの維持保全にもあたり、万全できめ細かい管理業務を行っています。



住宅情報盤



安全性と経済性を追求して、
熱源のガス供給には、
2重、3重のセーフティー・システムを採用。
火力を必要とする中華料理などを楽しめると共に、経済性にも優れたガス熱源を、2重、3重の安全性で実現。サウスタワーでは、ガス事故を未然に防ぐために全住戸にガス遮断システム「マイセーフ」を設置。①ガス流量の異常 ②異常な長時間使用 ③大きな地震の時に感震器からの信号によってガスを遮断してガス事故を防止します。また、キッチンにはガス漏れ感知器をセットし、警報ブザーで異常をいち早く管理防災センターへ連絡。さらに、住棟全体へのガス供給を

ストップするために地下に緊急遮断弁を設けるなど、幾重にも施された安全システムです。配管は、防食対策を講じ、大きな地震にも対応できるスネークパイプを採用しています。

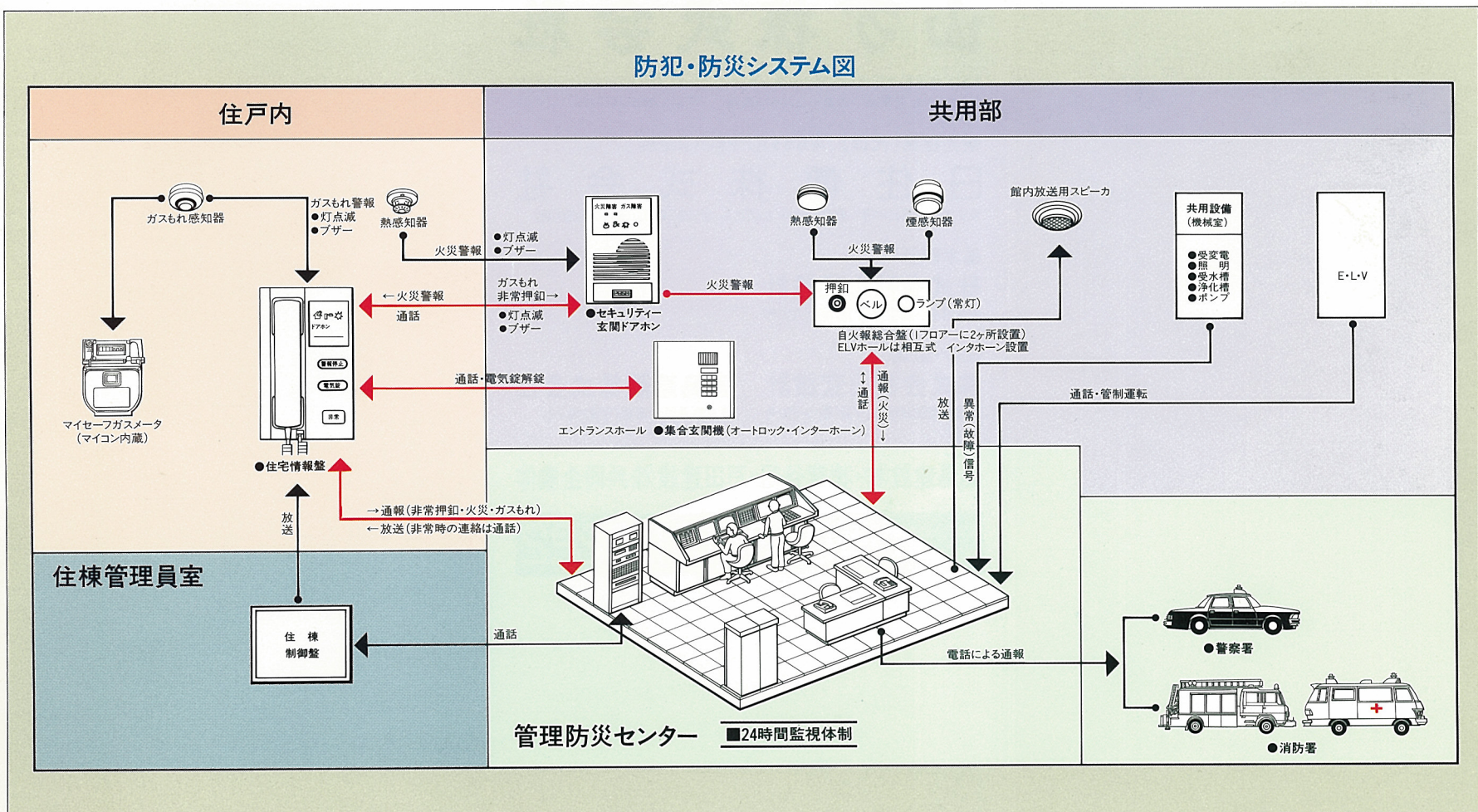
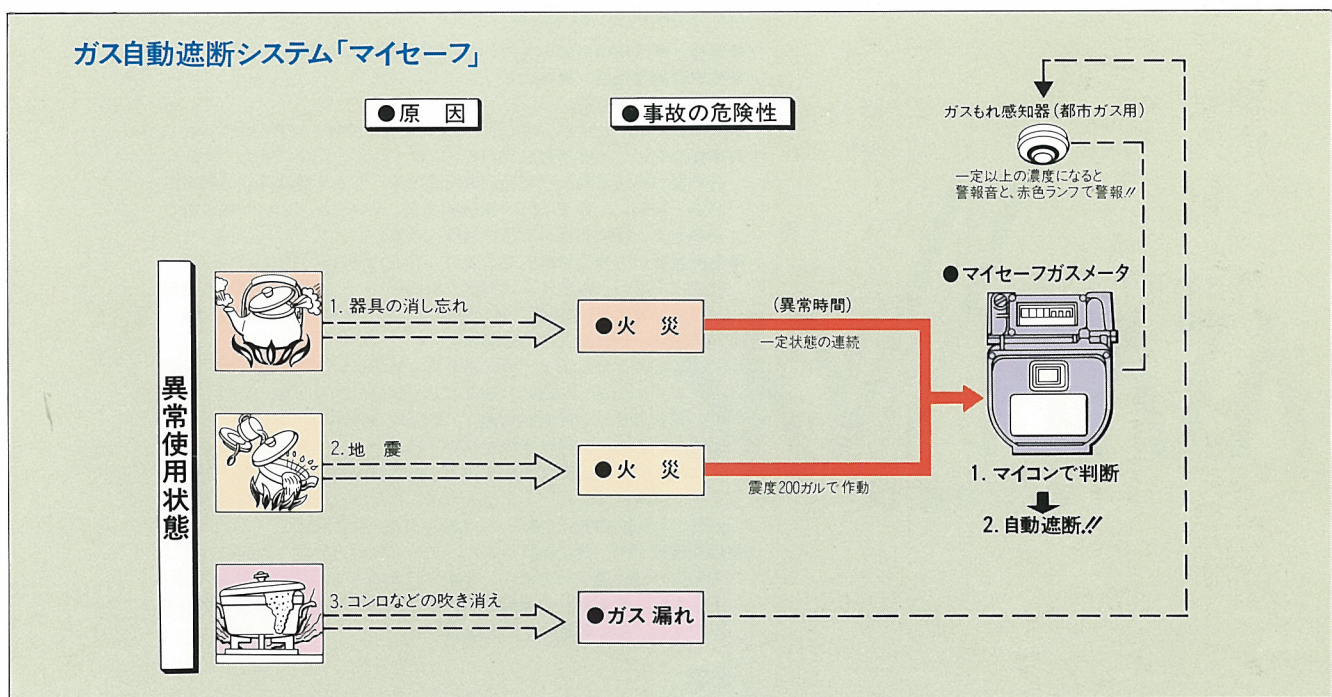
各住戸の袖付き玄関ドアには、耐震ドアを。

玄関には鋼板耐震ドアを採用しています。もし地震などでドア枠が変形しても、そのゆがみをドア枠自体が吸収してへこみ、容易にドアの開閉ができるフレキシブルな構造なので万一の場合でも安全です。また新聞受けは袖部に設けてドア面の開口部を無くしました。

エレベーターには、11人乗2基と、大型の26人乗(非常時兼用)1基を採用。

大小3基の高速エレベーターを運行。スムーズにご希望のフロアへお運びします。エレベーター扉には、非常時兼用を除き、防犯窓を取り付けて利用者の安全に配慮。非常時には迅速な対応で安全階へと避難運転を行います。各基に設けた地震感知器により、万一の場合は最寄り階へ自動着床。26人乗エレベーターは、非常時には自家発電機電源供給により消火・救助活動のための継続運転が行われます。

センターボイド説明図
※センターボイドを説明するために描いたもので実際とは多少異なります。





山万株式会社概要

- 本社／東京都中央区日本橋小網町6番1号 〒103 ☎03(668)5111(大代)
- 代表取締役社長／藤本武弘
- 設立／昭和26年2月
- 資本金／8億円、授權資本12億3,000万円発行済株式総数1,600万株
- 事業目的／1. 不動産鑑定、監理、売買、仲介、並びに貸室、貸ビル、駐車場の経営業務及び宅地造成販売業務。2. 土木建築及び造園の設計施工業務。3. 鉄道による一般運輸業務。4. ホテル、スポーツ施設及び遊戯施設の経営業務。5. 損害保険代理業務。
- 免許登録／宅地建物取引業者免許／建設大臣(6)第1294号／特定・一般建設業許可／建設大臣(特般61)第4067号／一級建築士事務所登録／東京都知事第12508号／地方鉄道業免許／運輸大臣鉄監第202号
- 加入団体／社団法人不動産協会
- 主たる株主／藤本武弘／株式会社第一勧業銀行／三井信託銀行株式会社／株式会社三井銀行／株式会社太陽神戸銀行／株式会社三菱銀行／株式会社日本長期信用銀行／朝日生命保険相互会社／三井生命保険相互会社／太陽生命保険相互会社／大成火災海上保険株式会社／日動火災海上保険株式会社／大正海上火災保険株式会社／日本火災海上保険株式会社／大東京火災海上保険株式会社／野村證券株式会社／和光証券株式会社／日本勧業角丸証券株式会社
- 取引銀行／第一勧業銀行本店／三井信託銀行本店／三井銀行本店／太陽神戸銀行浅草橋支店／三菱銀行浅草橋支店／日本長期信用銀行東京支店／東海銀行日本橋支店／千葉銀行日本橋支店／三和銀行日本橋支店／日本興業銀行日本橋支店

売主

建設大臣免許(6)第1294号 建設大臣許可(特-般61)第4067号 社団法人 不動産協会会員

山万株式会社

本社：東京都中央区日本橋小網町6番1号 〒103 ☎03(668)5111(大代表)
ユーカリが丘営業所：佐倉市上座524番地 〒285 ☎0434(87)8111(代表)

販売提携(代理) 宅建業免許／東京都(4)第39299号

日住信株式会社

東京都中央区日本橋小網町6番1号 山万ビル 〒103 ☎03(669)0711(代表)

基本設計

株式会社山宜設計

東京都港区麻布台1丁目1番19-202号

設計・監理

株式会社山宜設計

東京都港区麻布台1丁目1番19-202号

鹿島建設株式会社

東京都港区元赤坂1丁目2番7号

施工

鹿島建設(株)・(株)熊谷組・戸田建設(株)共同企業体

お問い合わせは
販売センター

☎0434(61)8222