

TIME PERFORMANCE

COST PERFORMANCE

タイパ × コスパ

時間がない、でもこだわりたい。そんな方にオススメな
山万の新しい住まいづくり [SUMAIEパッケージプラン]



※完成イメージパース

MODEL HOUSE

Open

2026 5.2 土

ご見学
予約受付中

お申込みは
Webサイト
にて▶▶▶



ご来場予約特典

山万特製
タンブラー
PRESENT



※Webサイトにてご来場予約のうえ
ご来場いただいた方が対象
※ご家族につき1回限り
無くなり次第終了

土 日 祝 10:00
17:00 見学会 開催

山万のセミオーダー式のセレクト住宅SUMAIEパッケージプランは 時間や予算がないけどこだわりたいという声にお応えした新規格です

Q1

仕事が忙しいので何度も
打ち合わせできない…

A

3回ほどの打ち合わせ
で建てられます



通常の注文住宅では、多い時は10回を超える打ち合わせを行い、理想の家づくりを行います。本プランなら3回ほどの打ち合わせでOK! 共働きのご夫婦や子育てに忙しい方にもおすすめです。

Q2

注文住宅にしたいけど
予算が限られていて…

A

用意されたプランで
設計費用を削減



27のプランからなる「セレクト式」で、ゼロから設計する注文住宅と比べ設計費用が削減できます。注文住宅を検討する予算はない、でも自分のこだわりの家を建てたい! そんなあなたへ。

Q3

こだわりのあるんだけど
聞いてもらえるかな…

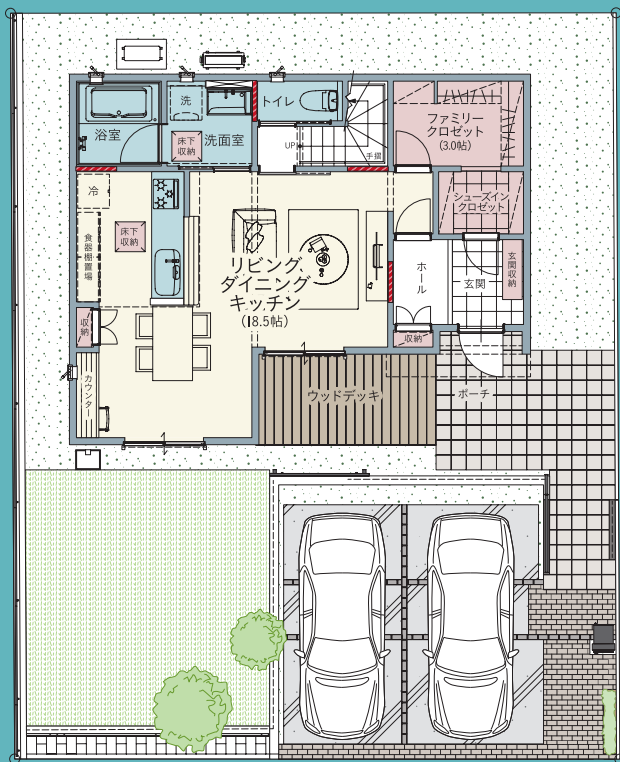
A

ご希望のオプションを
追加可能です



こだわりたいことがある場合は、ご希望にあったオプションを追加することも、もちろん可能です。規格に「+α (プラスアルファ)」することで、理想のマイホームに近づけることができます。

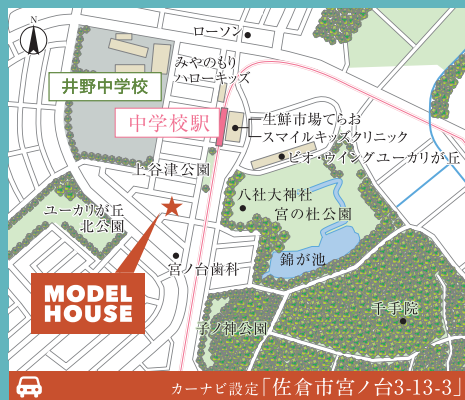
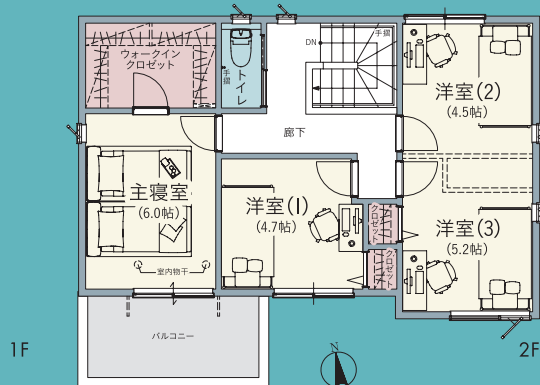
MODEL HOUSE



建築面積 57.55 m²
延床面積 106.40 m²
(32.18 坪)

1F床面積 55.48 m²
2F床面積 50.92 m²

街そのものが展示場といえるユーカリが丘エリアですが、スマイエのロジックを基に建てられたのが今回のモデルハウス。プランのセレクトにあたり実際の建物を体感いただくことで、具体的なイメージネーションを広げる材料となるはず。



山万株式会社

ユーカリが丘
街と住まいのギャラリー



0120-318-154

山万 注文

検索

[住所] 〒285-0850 千葉県佐倉市西ユーカリが丘6-12-3 イオンタウンユーカリが丘 東館1階 [営業時間] 11:00~17:00 [定休日] 火曜日・水曜日

ご見学Web予約受付中

