



長期優良住宅認定取得

# 森のスローライフを楽しむ 大型DOMAスペースと吹抜けのある家

～憧れのプライベートフォレスト付～



DOMA



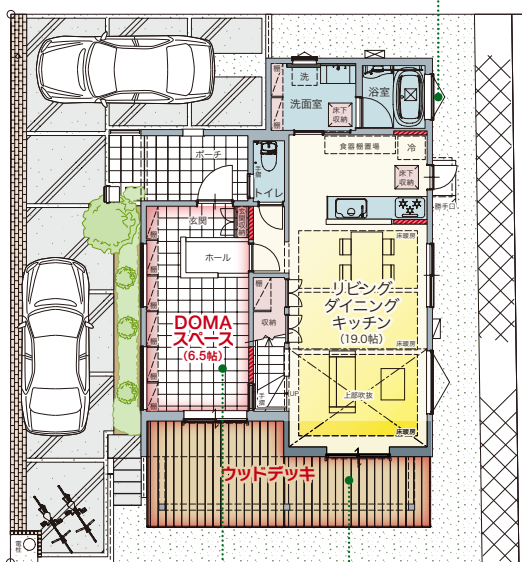
吹抜け

3LDK+W.I.C  
+DOMAスペース



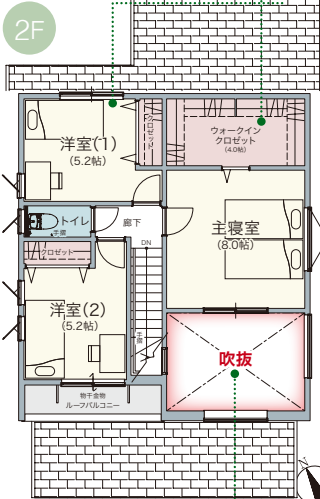
1F

ワイドな窓から眺める  
「森ビュー」



森50坪!

約4.0帖の大容量  
ウォークインクローゼット



多目的に使える6.5帖の  
大型DOMAスペース

屋根のある山小屋風の  
大型ウッドデッキ

明るく開放感のある  
吹抜け

紹介サイトQRコード



敷地面積

186.66㎡ (56.46坪)

建物面積

108.47㎡ (32.81坪)

1F...58.79㎡  
2F...49.68㎡

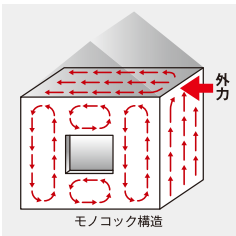
※森部分を除く。森部分につきましては、ご使用にあたり別途弊社との「土地使用借借契約」が必要となります。

フローリングカラー オーク

◇ 凡例 ■ 制震システム ■ 収納 ■ 水廻り  
W.I.C: ウォークインクローゼット S.I.C: シューズインクローゼット

宮ノ台1丁目8番16号





### 堅牢な2×4工法を採用

耐震性に優れ、耐火性、断熱性などにも定評のある2×4工法を採用しました。頑丈な壁を組み合わせた、建物を“面”で支えるモノコック構造により、柱の無いのびやかな大空間と、地震の揺れに対する強さを実現します。



### 安心のホームセキュリティ

高度な装置とスタッフを効率よく組み合わせた信頼性の高い機械警備システム「YMホームセキュリティ」を採用。機動警備員のほかに技術員が24時間待機し、緊急時にはすぐに駆けつけます。※ご契約が必要です。



### 20年の保証システム

当社標準の10年保証に加え、保証を10年間延長できます。3ヶ月・1年目・2年目・5年目に無償点検を実施。その後10年目の有償メンテナンスにより、最長20年に渡って安心・快適な住まいを保証いたします。



### 壁内制震システム

壁の中に設置したダンパーが地震のエネルギーを吸収し、建物の揺れを低減。繰り返し発生する余震にも強く、家の損傷を抑え、住まいの資産価値と安心・安全を守ります。90年間メンテナンスフリーのシステムです。

## Life Information

スーパーてらお



スーパーてらお	徒歩 7分 (約 550m)
青菅小学校 (通学区)	徒歩 4分 (約 320m)
井野中学校 (通学区)	徒歩 8分 (約 630m)



山万ユーカリが丘線「中学校」駅徒歩 8分  
東洋バス「宮ノ台入口」バス停徒歩 13分

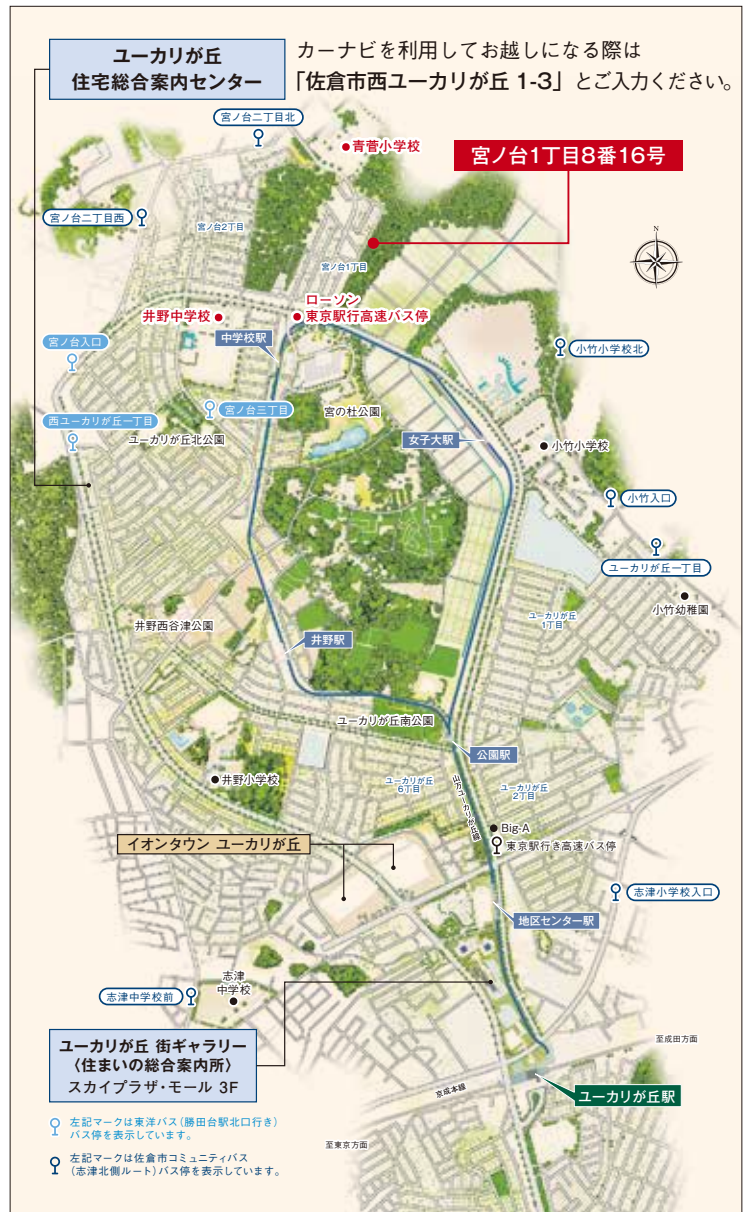
【月々返済】	109,897円
【住宅ローン減税】	-34,833円

販売価格(税込)	4,180万円
借入金額	4,180万円
頭金・ボーナス払い	0円

## 【実質月々返済】 75,064円

●所在地/千葉県佐倉市宮ノ台1-8-16 ●建築確認番号/第HPA-20-01381-1号(令和2年2月14日) ●入居予定時期/2020年8月末 ●工法/2×4工法 ●施設・設備/東京電力、東京ガス、佐倉市営水道、公共下水(雨水、汚水分流式)、CATV:株式会社広域高速ネット二九六、セキュリティ:ワイエム総合サービス株式会社 ●その他費用(要加入)/CATV加入料:30,000円(税別)、CATV受信料:月額1,600円(税別)、YMセキュリティ加入料:30,000円(税別)、YMセキュリティ利用料:月額2,450円(税別) ●売主・広告主/山万株式会社 本社:〒103-0016東京都中央区日本橋小網町6番1号 TEL:03-3668-5111(大代表)、宅建業免許:国土交通大臣(13)第1294号、建設業免許:国土交通大臣許可特(27)第4067号、(一社)不動産協会会員、(一社)日本民営鉄道協会会員、(一社)不動産流通経営協会会員 ●広告有効期限/2020年9月末日 ●各概要は2020年8月28日現在のもので、※先着順にて申込受付の為、契約済の場合はご了承ください。※掲載の間取図については、図面に基き描き起こしたもので、実際とは多少異なります。また周辺環境、日照、影についてもイメージとなります。※図面と現況が異なる場合は現況優先となります。※掲載の家具・調度品・自動車等はイメージであり販売価格には含まれておりません。※建築基準法に基づき、ルーフバルコニー・ポーチの一部が建物面積に含まれています。※方位記号には若干誤差があります。【返済例】 ●頭金/0円 ●借入金利/0.575%(変動金利2.475%より引き下げ幅1.9%) ●一定の条件がございます。銀行の審査により適用が受けられない場合があります。予めご了承ください。 ●月々返済額/109,897円(元金4,180万円) ●借入期間/35年 ●借入先/提携地方銀行 ●融資限度額/1億円 ※返済額は概算となります。融資条件、金利等金融情勢により変更される場合があります。※融資を受けるには所定の審査が必要となります。審査結果によりご希望に添えない場合があります。予めご了承ください。 ●住宅ローン減税34,833円については、年間(概算)418,000円の控除額を1ヶ月分に換算した金額です。ご収入等の条件により、この限りではございません。

## Access



お問い合わせ・資料ご請求

**山万株式会社** 〒285-0858 千葉県佐倉市ユーカリが丘4丁目1番  
スカイプラザ・モール3F

ユーカリが丘住宅総合案内センター  
**0120-154-436**

お問合せ/営業時間 10:00~17:00

山万 不動産 検索

SNSでユーカリが丘の事を紹介しています



「Ystyle」とは、様々なライフスタイルにお応えするプランニングや、住む方の個性を感じさせるデザイン、暮らしを楽しく快適にする多彩なアイデアなどをカタチにした、あなただけの理想の住まいを実現する提案型分譲住宅です。あなたらしさにフィットする住まいとの出逢いが、きっとここにあります。